

Goede voorbeelden van de kaart met locaties en de terreinfoto's

Bij de subsidieaanvraag van de projectoproep houtkanten lokale besturen wordt een kaart gevraagd die de precieze locatie(s) van de houtige kleine landschapselementen aangeeft met een aantal terreinfoto's (bijlage 2 bij de subsidieaanvraag). In dit document vindt u voor de kaart met locaties(s) en de terreinfoto's een aantal aandachtspunten en goede voorbeelden terug.

Aandachtspunten voor de kaart met locaties

- Lever kaarten aan op verschillende schaalniveaus
 - een overzichtskaart is nuttig om zicht te krijgen op het bestaande en aan te planten netwerk van houtige KLE's
 - per locatie is een kaart op voldoende hoog schaalniveau nodig om de exacte plantlocatie te kennen: waar op het perceel, op welke berm,....
- Voeg detailinformatie toe per locatie
 - Type houtige KLE
 - Totale lengte
 - Soorten
 - Straatnaam of kadastraal perceelnummer
 - Schaalniveau
 - Eventuele opmerkingen of bijkomende informatie

Houtkantenplan - overzichtskaart



1:12.500





1:1.500

Houtkantenplan - element 1

- Houtkant
- 190 meter
- sleedoorn, hazelaar,
gewone vlier, lijsterbes
en meidoorn
- Locatie: Heggestraat



Houtkantenplan - element 2

- Heg
- 300 meter
- rode kornoelje, mispel,
hondsroos, gewone
vlier, sporkehout
- Locatie: Meidoorndreef

1:1.500





Houtkantenplan - element 3

- Heg
- 226 meter
- rode kornoelje, mispel,
hondsroos, gewone
vlier, sporkehout
- Locatie: Meidoorndreef

1:1.500





1:1.000

Houtkantenplan - element 4

- Bomenrij
- 110 meter
- knotbomenrij
(schietwilg)
- Locatie: langsheen water-
loop tussen Meidoorndreef
en Wilgenweg



Houtkantenplan - element 5

- Bomenrij
- 50 + 460 meter (gat in rij omwille van doorlopende veldweg)
- knotbomenrij (schietwilg)
- Locatie: langsheen waterloop tussen Meidoorndreef en Wilgenweg

reeds aanwezige knotbomen zullen worden aangevuld om zo tot een volwaardige bomenrij te komen



1:1.250

Houtkantenplan - element 6

- Bomenrij
- 180 meter
- knotbomenrij (schietwilg)
- Locatie: Groeneweg

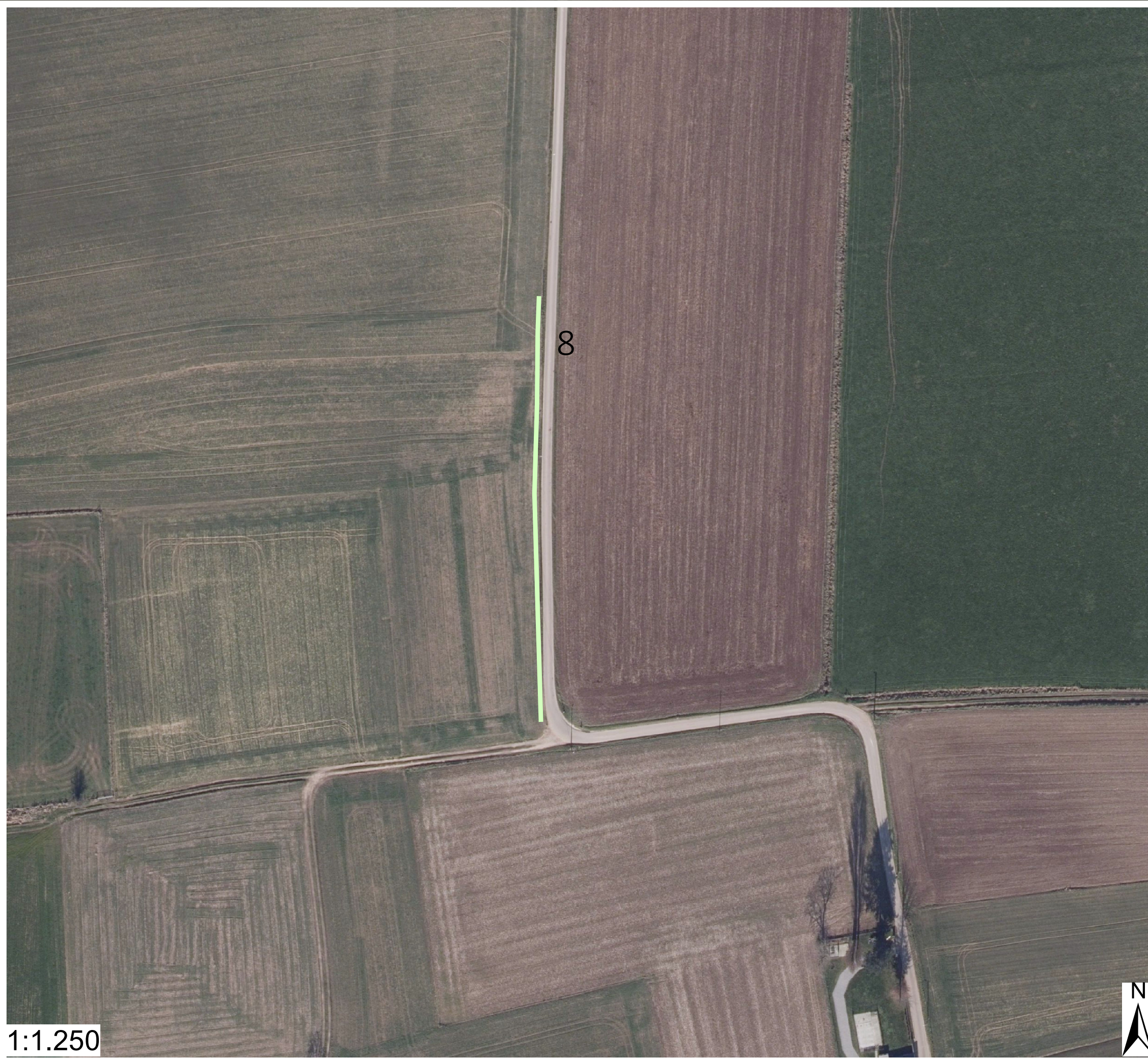


Houtkantenplan - element 7

- Houtkant
- 280 meter
- sleedoorn, eenstijlige meidoorn, sporkehout, gewone vlier, wilde kardinaalsmuts
- Locatie: veldweg in het verlengde van de Vlierweg

1:1.500





1:1.250



Houtkantenplan - element 8

- Heg
- 135 meter
- hazelaar, eenstijlige
meidoorn, wilde lijsterbes,
gewone vogelkers
- Locatie: Hazelaarstraat



Houtkantenplan - element 9

- Bomenrij
- 250 meter
- gewone es, schietwilg
sporkehout, ratelpopulier
- Locatie: veldweg thv
Populierenweg

1:1.250





Houtkantenplan - element 10

- Haag
- 210 meter
- eenstijlige meidoorn,
gewone vlier, hazelaar
- Locatie: veldweg thv
Populierenweg

1:1.000



Terreinfoto's: voorbeelden locaties



- Voldoende ruimte
- Geen bovenleidingen die hoog uitgroeiende beplanting belemmeren
- Geen exoten die slaagkansen aanplant verminderen
- Vrije doorgang kan verzekerd worden



- Berm te smal



- Aanwezigheid bovenleiding laat geen hoog uitgroeiende begroeiing toe
- Concurrentie Japanse Duizendknoop vermindert aanzienlijk slaagkansen aanplant



- Smalle berm, enkel aanplant haag mogelijk



- Aanplant op smalle stuk van de berm kan de vrije doorgang van landbouwverkeer belemmeren